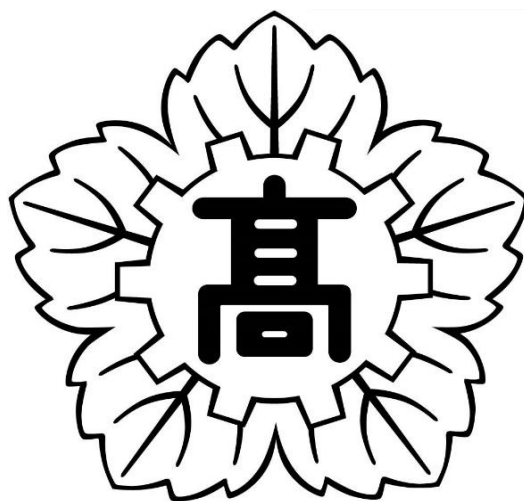


令和6年度 保護者アンケート



クラス	在籍数	回答数	未回答	回答率	
1M	25	25	0	100%	93%
1EA	26	24	2	92%	
1EB	26	23	3	88%	
1CA	32	29	3	91%	
2M	24	21	3	88%	89%
2EA	35	30	5	86%	
2EB	21	18	3	86%	
2CA	35	33	2	94%	
3M	22	20	2	91%	87%
3EA	34	29	5	85%	
3EB	35	33	2	94%	
3CA	28	21	7	75%	
合計	343	306	37	89.2%	

令和6年12月27日現在

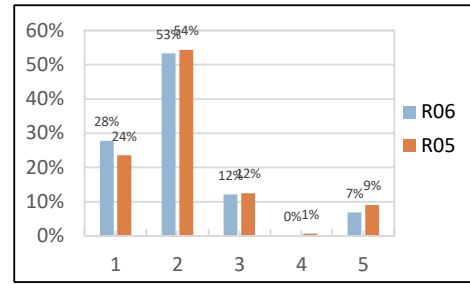
秋田県立大曲工業高等学校

令和6年度 保護者アンケート 集計結果

No. 1

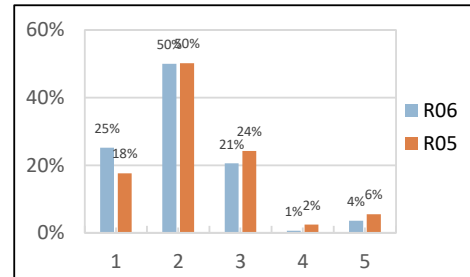
1 学校の教育方針をわかりやすく伝えていると思いますか。

	1年	2年	3年	R06	R05
①思う	34	24	27	28%	24%
②どちらかというと思う	56	51	56	53%	54%
③あまり思わない	7	17	13	12%	12%
④まったく思わない	0	0	0	0%	1%
⑤分からない	4	10	7	7%	9%



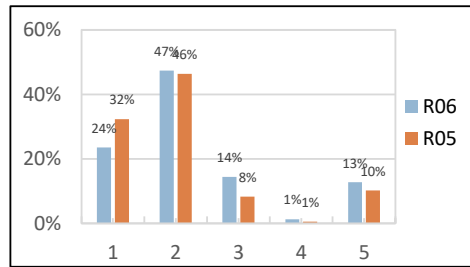
2 学校は、学校生活の様子などを適切にお知らせしていると思いますか。

	1年	2年	3年	R06	R05
①思う	36	23	18	25%	18%
②どちらかというと思う	53	50	50	50%	50%
③あまり思わない	11	25	27	21%	24%
④まったく思わない	0	1	1	1%	2%
⑤分からない	1	3	7	4%	6%



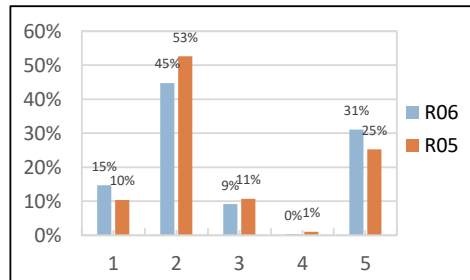
3 本校のホームページ (<http://www.daikou-h.akita-pref.ed.jp/>) は、効果的な情報発信を行っていると思いますか。

	1年	2年	3年	R06	R05
①思う	33	16	23	24%	32%
②どちらかというと思う	42	57	46	47%	46%
③あまり思わない	10	13	21	14%	8%
④まったく思わない	0	4	0	1%	1%
⑤分からない	14	12	13	13%	10%



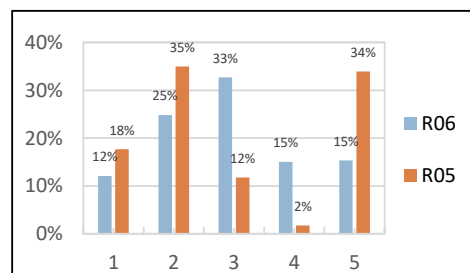
4 学校はPTA活動等を通して保護者の要望等を取り入れていると思いますか。

	1年	2年	3年	R06	R05
①思う	18	13	14	15%	10%
②どちらかというと思う	46	44	47	45%	53%
③あまり思わない	9	10	9	9%	11%
④まったく思わない	0	0	1	0%	1%
⑤分からない	28	35	32	31%	25%



5 ボランティア活動等を通して地域貢献をしているということを知っていますか。

	1年	2年	3年	R06	R05
①知っている	14	10	13	12%	18%
②ある程度知っている	27	24	25	25%	35%
③少し知っている	30	34	36	33%	12%
④まったく知らない	19	16	11	15%	2%
⑤分からない	11	18	18	15%	34%

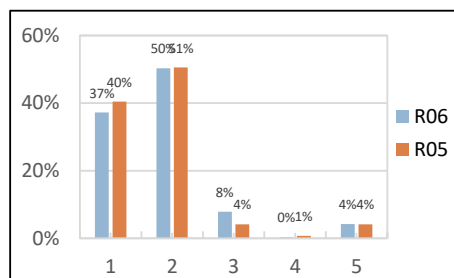


令和6年度 保護者アンケート 集計結果

No. 2

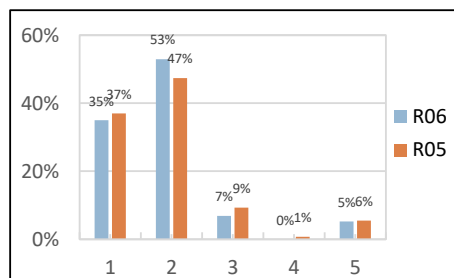
6 運動会や学校祭等の学校行事の実施時期や内容などが適当だと思いますか。

	1年	2年	3年	R06	R05
①思う	41	33	40	37%	40%
②どちらかというと思う	47	55	52	50%	51%
③あまり思わない	8	10	6	8%	4%
④まったく思わない	0	1	0	0%	1%
⑤分からない	5	3	5	4%	4%



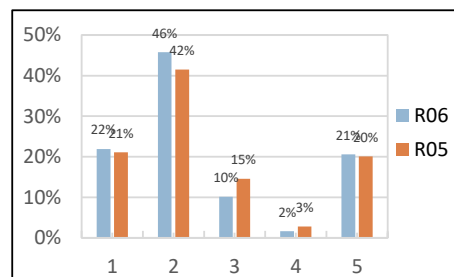
7 学校は教科の基礎・基本の定着や資格取得の指導に努めるなど、お子さんの学力向上に積極的に取り組んでいると思いますか。

	1年	2年	3年	R06	R05
①思う	36	30	41	35%	37%
②どちらかというと思う	54	60	48	53%	47%
③あまり思わない	6	7	8	7%	9%
④まったく思わない	0	0	0	0%	1%
⑤分からない	5	5	6	5%	6%



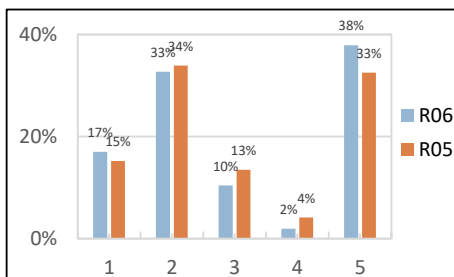
8 学校はお子さんの悩みや相談に親身になって応じていると思いますか。

	1年	2年	3年	R06	R05
①思う	25	17	25	22%	21%
②どちらかというと思う	44	50	46	46%	42%
③あまり思わない	7	12	12	10%	15%
④まったく思わない	0	1	4	2%	3%
⑤分からない	25	22	16	21%	20%



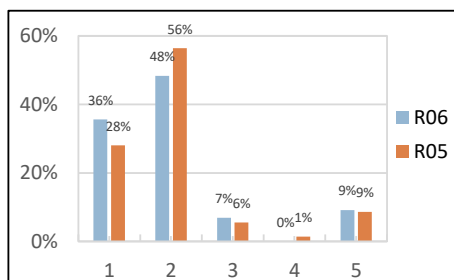
9 学校はいじめの未然防止や不登校について効果的に指導していると思いますか。

	1年	2年	3年	R06	R05
①思う	17	13	22	17%	15%
②どちらかというと思う	29	40	31	33%	34%
③あまり思わない	10	11	11	10%	13%
④まったく思わない	0	1	5	2%	4%
⑤分からない	45	37	34	38%	33%



10 学校は端正な整容やあいさつの励行、時間を守ることなどの基本的な生活習慣や自己管理意識が身に付くように、適切な指導を行っていると思いますか。

	1年	2年	3年	R06	R05
①思う	45	24	40	36%	28%
②どちらかというと思う	43	61	44	48%	56%
③あまり思わない	9	5	7	7%	6%
④まったく思わない	0	0	0	0%	1%
⑤分からない	4	12	12	9%	9%

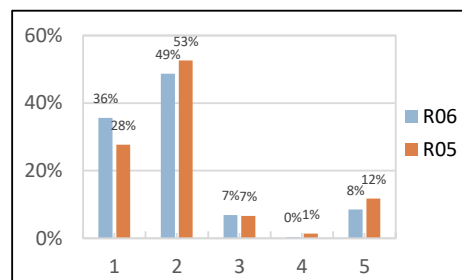


令和6年度 保護者アンケート 集計結果

No. 3

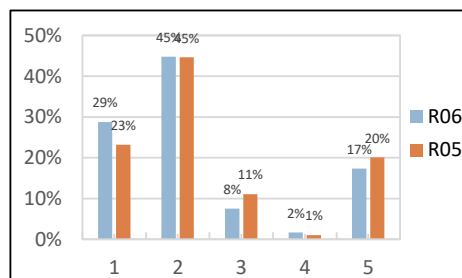
11 学校からの進路情報の提供や進路ガイダンス（説明会等）は、学年に応じて適切に行われていると思いますか。

	1年	2年	3年	R06	R05
①思う	46	28	35	36%	28%
②どちらかという思う	47	55	47	49%	53%
③あまり思わない	3	5	13	7%	7%
④まったく思わない	0	1	0	0%	1%
⑤分からない	5	13	8	8%	12%



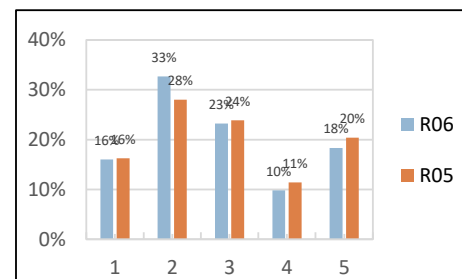
12 学校はお子さんの進路希望達成に向けて、一人ひとりに応じた効果的な指導を行っていると思いますか。

	1年	2年	3年	R06	R05
①思う	18	23	47	29%	23%
②どちらかという思う	46	47	44	45%	45%
③あまり思わない	6	11	6	8%	11%
④まったく思わない	0	2	3	2%	1%
⑤分からない	31	19	3	17%	20%



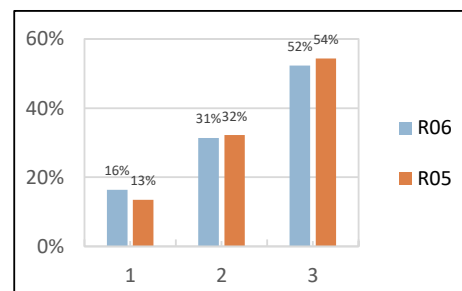
13 学校は交通安全教室や避難訓練などの、安全・防災教育を行っていることを知っていますか。

	1年	2年	3年	R06	R05
①知っている	13	15	21	16%	16%
②ある程度知っている	43	30	27	33%	28%
③少し知っている	20	23	28	23%	24%
④まったく知らない	14	13	3	10%	11%
⑤分からない	11	21	24	18%	20%



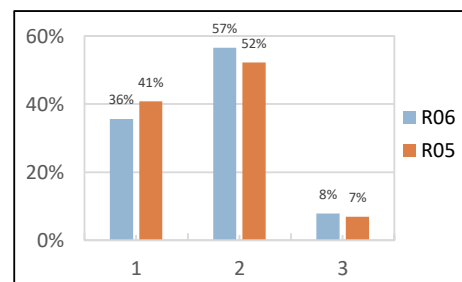
14 P T Aに参加していますか。

	1年	2年	3年	R06	R05
①毎回参加している	22	8	20	16%	13%
②時々参加する	38	23	35	31%	32%
③ほとんど参加しない	41	71	48	52%	54%



15 お子さんと学校について会話をしますか。

	1年	2年	3年	R06	R05
①毎日する	33	36	40	36%	41%
②時々する	60	58	55	57%	52%
③ほとんどしない	8	8	8	8%	7%

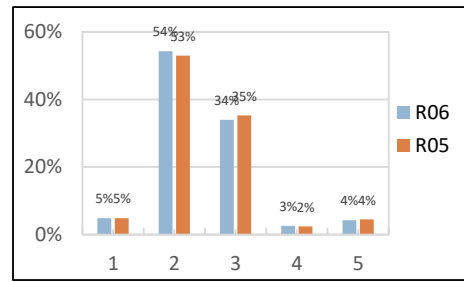


令和6年度 保護者アンケート 集計結果

No. 4

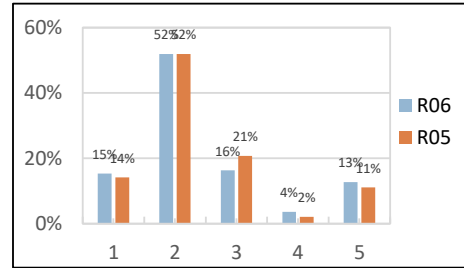
16 お子さんへの生活面の指導について、教えてください。

	1年	2年	3年	R06	R05
①厳しくしている	6	7	2	5%	5%
②どちらかといえば厳しくしている	60	47	59	54%	53%
③どちらかといえば甘い	27	41	36	34%	35%
④かなり甘い	5	1	2	3%	2%
⑤分からない	3	6	4	4%	4%



17 家庭と学校との連携は、十分にされていると思いますか。

	1年	2年	3年	R06	R05
①思う	14	11	22	15%	14%
②どちらかというと思う	47	64	48	52%	52%
③あまり思わない	17	16	17	16%	21%
④まったく思わない	1	2	8	4%	2%
⑤分からない	22	9	8	13%	11%



18 あなたが、特に必要と思っていることを3つ選んでください。

	1年	2年	3年	R06	R05
①魅力ある・わかる授業による学力の向上	58	50	46	18%	18%
②基本的な生活習慣を身に付けさせる生徒指導	33	27	34	11%	11%
③主体的に自己の在り方・生き方を考えることができる進路指導	54	63	56	21%	21%
④体力の向上や心身の健康のための指導	8	16	14	5%	5%
⑤ものづくりの技術・技能や資格取得のための指導	54	51	45	20%	20%
⑥活気のある部活動指導	19	10	15	6%	6%
⑦情報化社会に対応できるIT教育	25	23	31	11%	11%
⑧地域社会に貢献できるボランティア活動	10	3	8	3%	3%
⑨施設設備の充実	16	21	21	4%	4%
⑩教職員の資質向上	6	10	7	2%	2%
⑪その他	1	1	2	1%	1%
合計	284	275	279	100%	100%

※回答者数に対する割合

	1年	2年	3年	全体
①魅力ある・わかる授業による学力の向上	57.4%	49.0%	44.7%	50.3%
②基本的な生活習慣を身に付けさせる生徒指導	32.7%	26.5%	33.0%	30.7%
③主体的に自己の在り方・生き方を考えることができる進路指導	53.5%	61.8%	54.4%	56.5%
④体力の向上や心身の健康のための指導	7.9%	15.7%	13.6%	12.4%
⑤ものづくりの技術・技能や資格取得のための指導	53.5%	50.0%	43.7%	49.0%
⑥活気のある部活動指導	18.8%	9.8%	14.6%	14.4%
⑦情報化社会に対応できるIT教育	24.8%	22.5%	30.1%	25.8%
⑧地域社会に貢献できるボランティア活動	9.9%	2.9%	7.8%	6.9%
⑨施設設備の充実	15.8%	20.6%	20.4%	19.0%
⑩教職員の資質向上	5.9%	9.8%	6.8%	7.5%
⑪その他	1.0%	1.0%	1.9%	1.3%

